



# STCM

Sistema de Transporte  
Colectivo Metro

# STCM

Contamos con 3 herramientas de medición:

**EGM-IPSOS**

Software especializado  
en medios

Investigación  
**AD-HOC**

Observación  
y monitoreo



# Valor del medio

## Exposición diaria

6 minutos en andén  
3.1 minutos en pasillos  
40 minutos en vagón

## 7 de cada 10

Usuarios recuerda  
nuestros espacios.



## 64%

Tiempo promedio al día que  
una persona esta fuera de  
casa (pasan más de 2 horas  
transportándose).

## 85%

Del total de camiones del transporte  
público que circulan en la CDMX y Área  
Metropolitana llega a una estación del  
metro.

Porcentaje de recordación

45% Pasillo

69% Andén

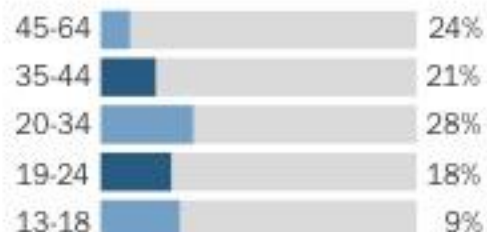
70% Vagón

# Nivel socio económico

## Género



## Edad



Nivel	Ingreso mínimo	Ingreso máximo
ABC+	\$53,000.00	
C	\$11,600.00	\$34,999.00
D+	\$6,800.00	\$11,599.00
D/E	\$2,700.00	\$6,799.00

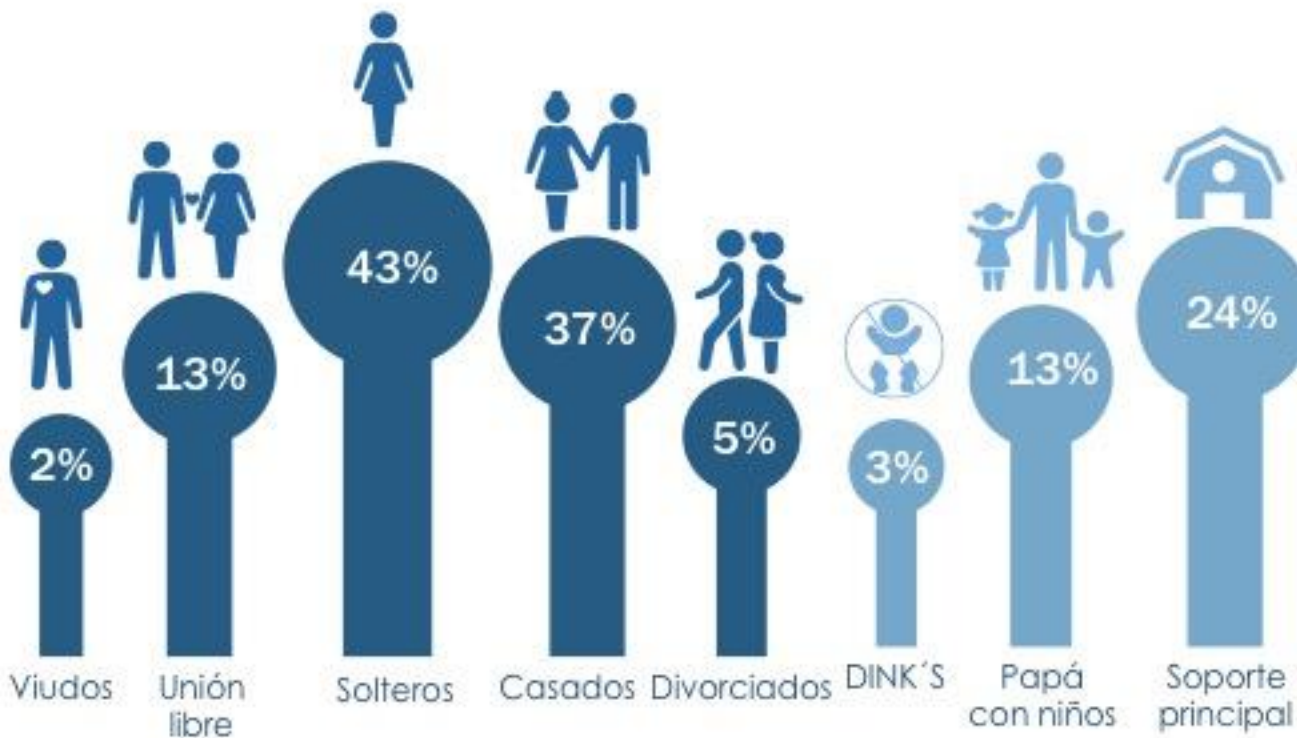
+ de 5 Millones  
de usuarios diarios

FUENTE: IPSOS Galileo (Total de usuarios del Metro de la Ciudad de México)

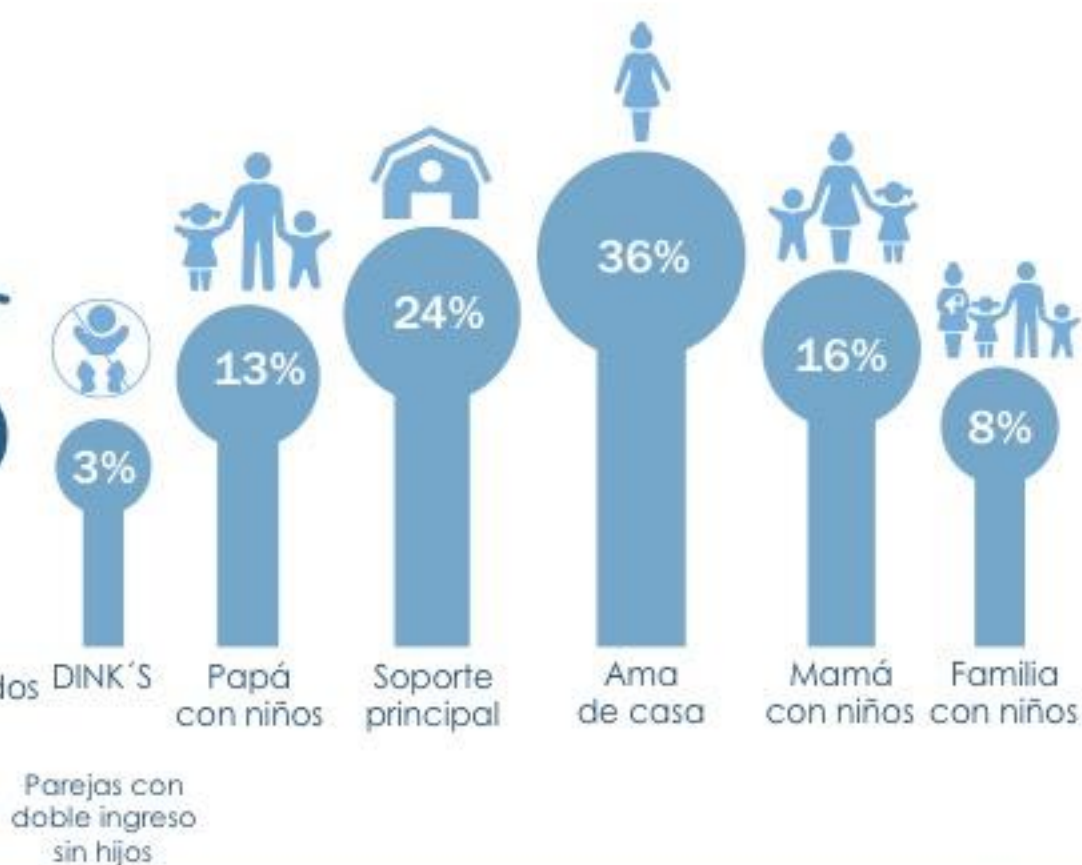


# Perfil demográfico

## Estado Civil

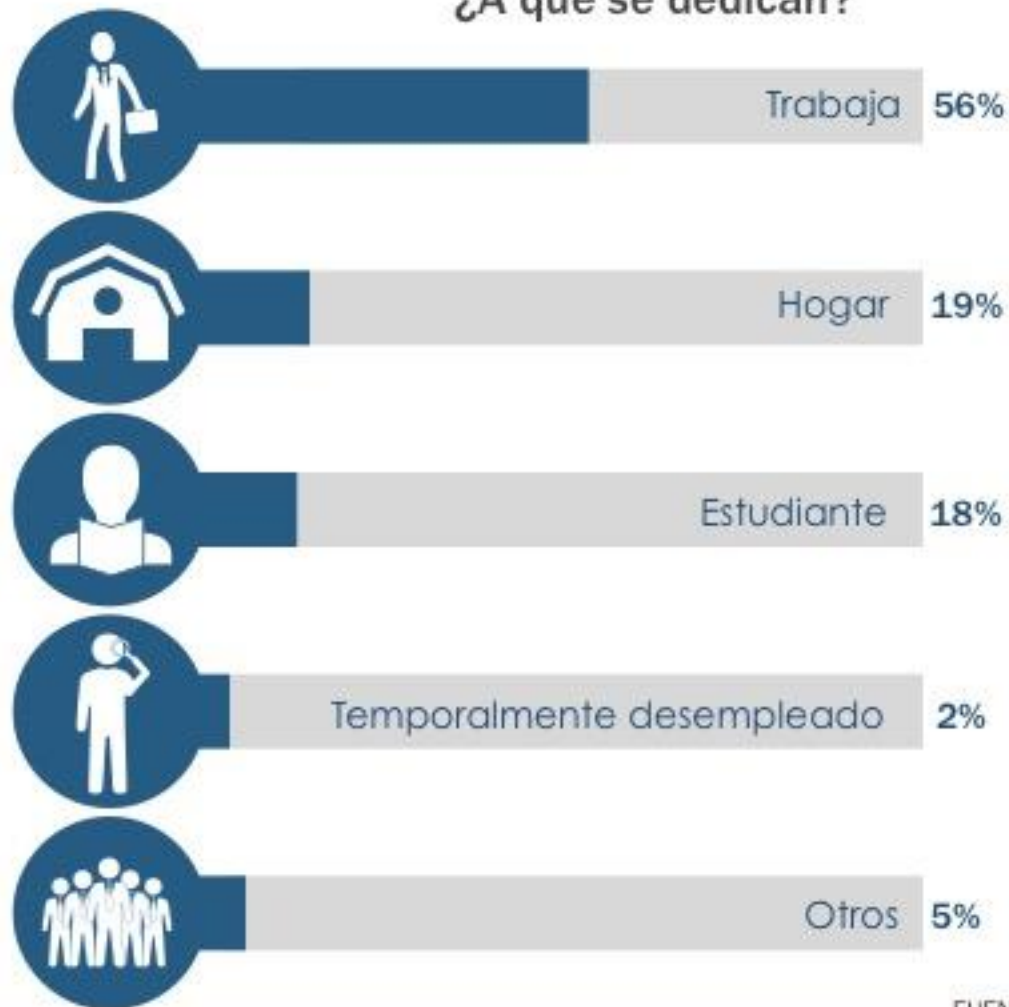


## Rol



# Perfil laboral

## ¿A qué se dedican?



## ¿En qué trabaja?



FUENTE: IPSOS Galileo (Total de usuarios del Metro de la Ciudad de México)

# Hábitos de compra de los usuarios



**87%**  
Smartphones



**44%**  
Laptops  
y tablets



**37%**  
Realiza 3  
viajes por año



**54%**  
Vinos y licores



**35%**  
Productos  
cosméticos



**93%**  
Compra en  
autoservicios



**41%**  
Calzado, ropa y  
Accesorios  
de moda



**28%**  
Consolas y  
videojuegos



**86%**  
Consume bebidas  
carbonatadas

# Afluencia diaria por línea

Línea	Origen	Destino	Diaria
L1	Observatorio	Pantitlán	932,841
L2	Cuatro Caminos	Tasqueña	1,004,629
L3	Universidad	Indios Verdes	840,865
L4	Santa Anita	Martín Carrera	102,029
L5	Pantitlán	Politécnico	290,952
L6	El Rosario	Martín Carrera	415,331
L7	El Rosario	Barranca del Muerto	334,530
L8	Garibaldi	Const. de 1917	442,331
L9	Tacubaya	Pantitlán	169,760
LA	Pantitlán	La Paz	304,151
LB	Buenavista	Ciudad Azteca	568,740
L12	Mixcoac	Tláhuac	330,937
			<b>5,737,096</b>

FUENTE: Páginas oficiales



# Espacios publicitarios Metro CDMX



Panel de Andén contiguo

# Espacios publicitarios Metro CDMX

## Estaciones

1



2



3



4



1 Panel de Andén · 2 Panel de Estación · 3 Gran Antepecho · 4 Panel de Acceso Lumínico



# Espacios publicitarios Metro CDMX

## Trenes

1



2



3



4

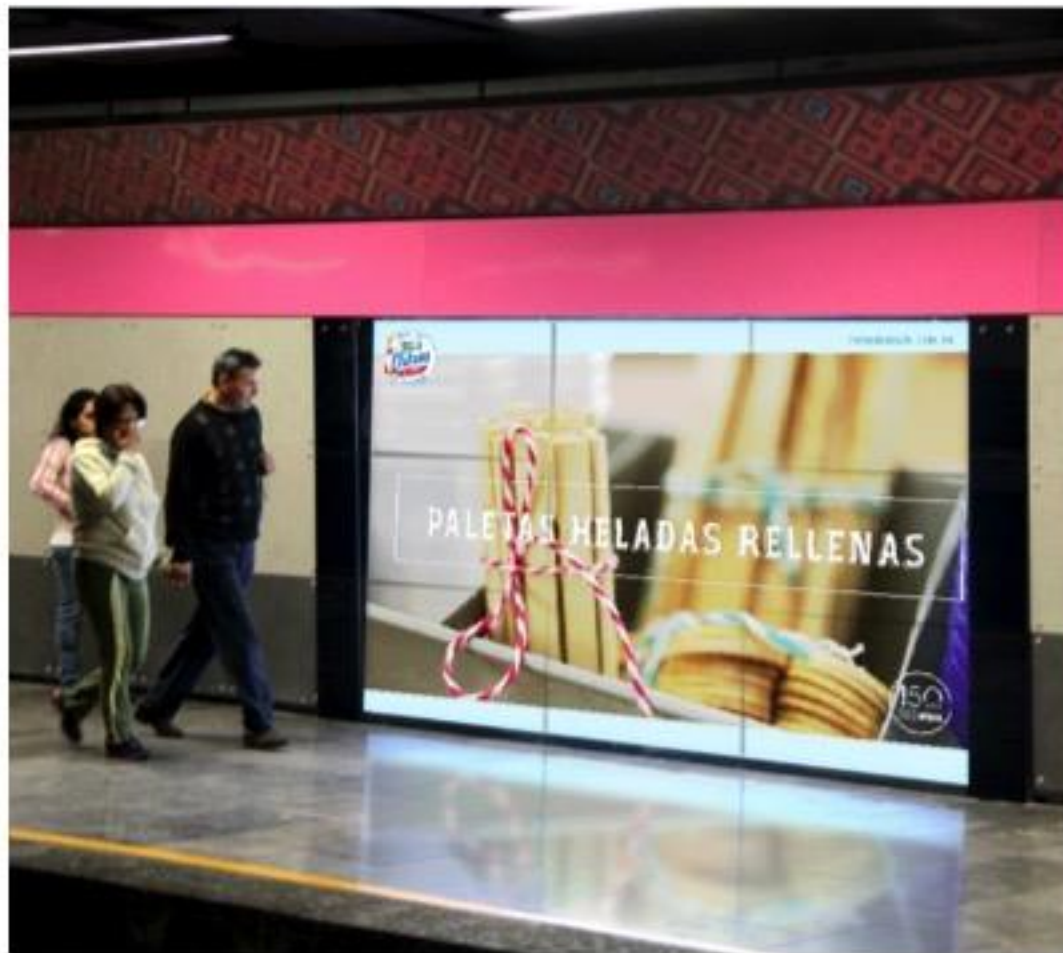


1 Cabecera · 2 Dovela Grande · 3 Vagón de Marca · 4 Dovela Chica

# Espacios publicitarios Metro CDMX

Digitales

1



2



3



1 Videowall · 2 Pantalla · 3 Panel Proyector



# Propuesta

---