



**Centrales**  
de autobuses  
Ciudad de México

# Presencia



2 Centrales  
de Autobuses

76% Recuerda la  
publicidad  
en las centrales



+ de 24 millones  
de usuarios anuales

Norte 12,348,964 usuarios anuales

Poniente 11,999,880 usuarios anuales

Contamos con 3 herramientas de medición:

**EGM-IPSOS**

Software especializado  
en medios

Investigación

**AD-HOC**

Observación  
y monitoreo

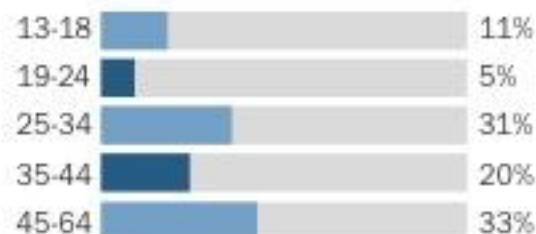
# Nivel socioeconómico

## Género



62% 38%

## Edad



## NSE



## NSE

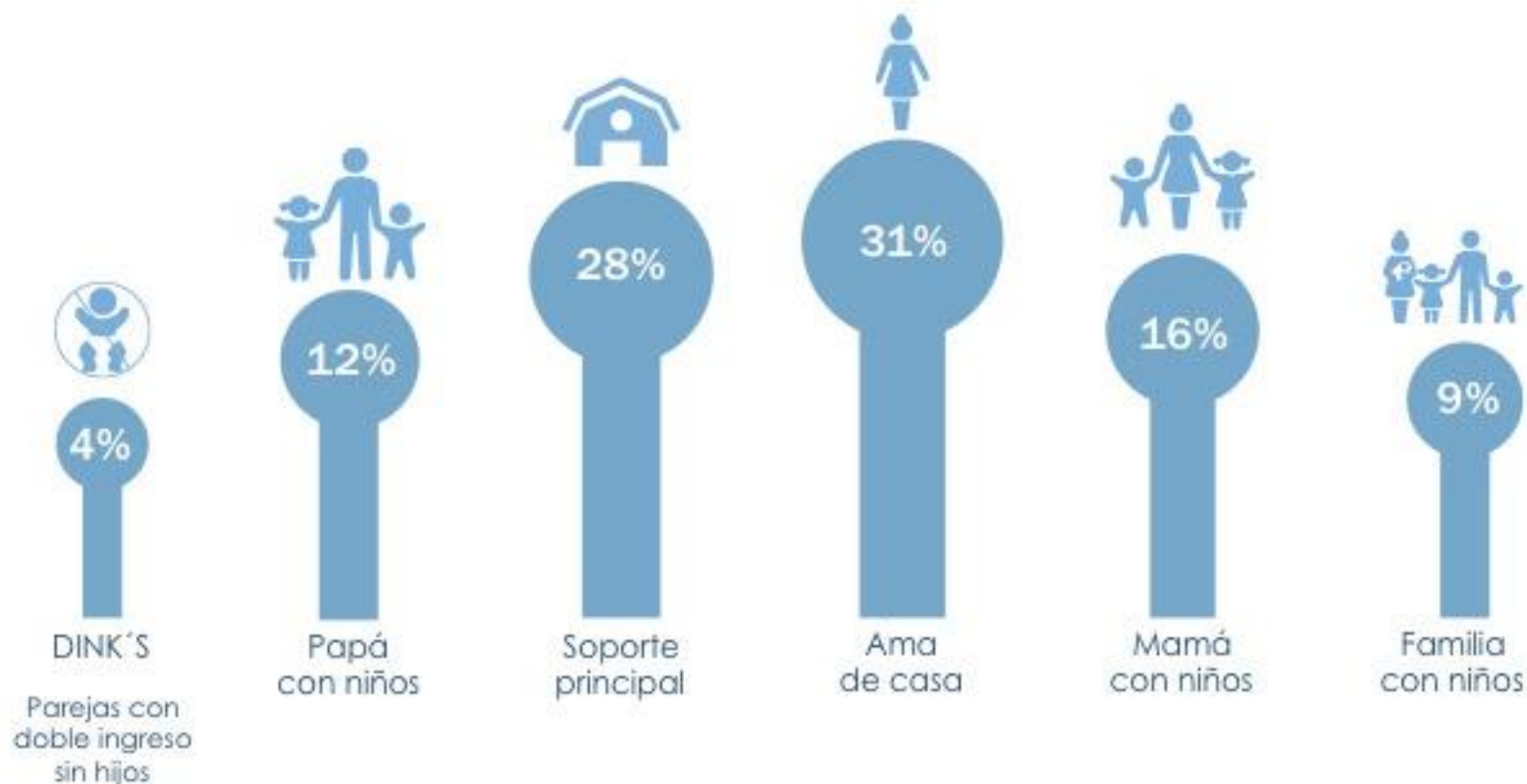


Nivel	Ingreso mínimo	Ingreso máximo
ABC+	\$53,000.00	
C	\$11,600.00	\$34,999.00
D+	\$6,800.00	\$11,599.00
D/E	\$2,700.00	\$6,799.00

24,348,844  
usuarios anuales

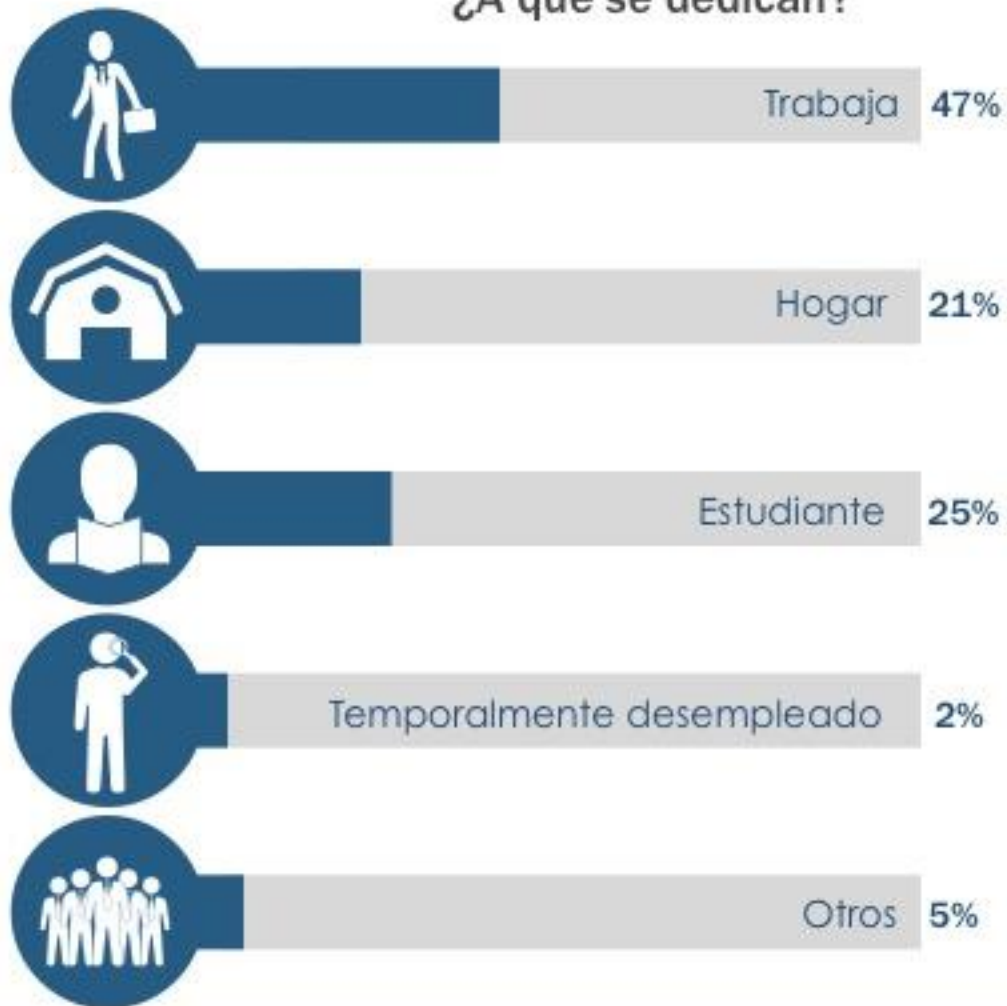
# Perfil demográfico

## Rol

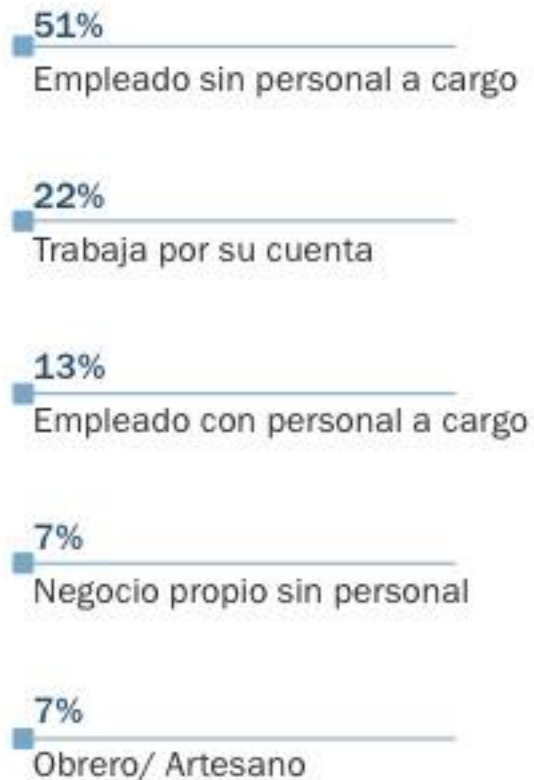


# Perfil laboral

## ¿A qué se dedican?



## ¿En qué trabaja?



# Hábitos de compra de los usuarios



**80%**  
Smartphones



**50%**  
Laptops y tablets



**62%**  
Realiza 2  
viajes por año



**48%**  
Vinos y licores



**41%**  
Productos cosméticos



**78%**  
Compra en  
autoservicios



**39%**  
Calzado, ropa y  
accesorios de moda



**33%**  
Consolas y  
videojuegos



**81%**  
Consume bebidas  
carbonatadas

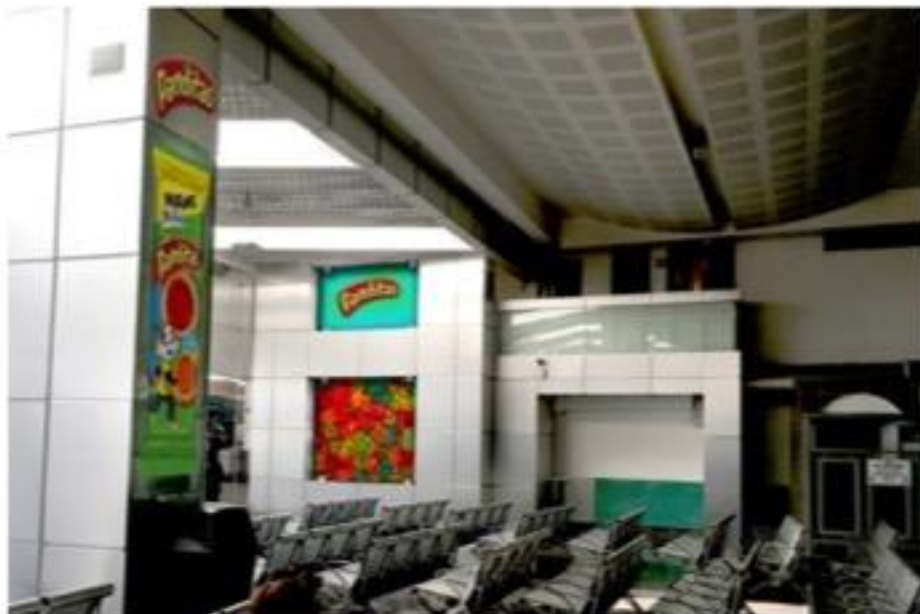


# Espacios publicitarios Centrales de Autobuses CDMX



# Espacios publicitarios Centrales de Autobuses CDMX

1



2



3



4



1 Panel Doble y Columna · 2 Columna · 3 Pendón · 4 Panel Doble



# Espacios publicitarios Centrales de Autobuses CDMX



Cubos

# Espacios publicitarios Centrales de Autobuses CDMX

1



2



3



4



1 Gran muro · 2 Cristales · 3 Cristal espera · 4 Cristal entrada

# Propuesta

---